

# ***Verkehrstechnik***

***Verkehrstechnik***

***Montageservice***

***Baustellenabsperrservice***

# Montageservice

Montage von Verkehrszeichen und Aufstellvorrichtungen im Straßen- und Parkraum

Lieferung und Montage diversen Verkehrstechnikprodukten

Herstellung von Parkplatz- und Straßenmarkierung aus Thermoplast oder mit Markierungsfarbe



Montage eines Vorwegweiser



Herstellung eines provisorischen Zebrastrifen aus Fahrbahnmarkierungsfolie



Montage von Thermoplastmarkierungen



Montage eines Vorwegweisers mit Hubsteiger und LKW mit Ladekran



Flexpoller



Montagearbeiten inkl. Verkehrsicherung



Parkplatzbegrenzung geliefert und montiert



Leitelemente geliefert und aufgestellt



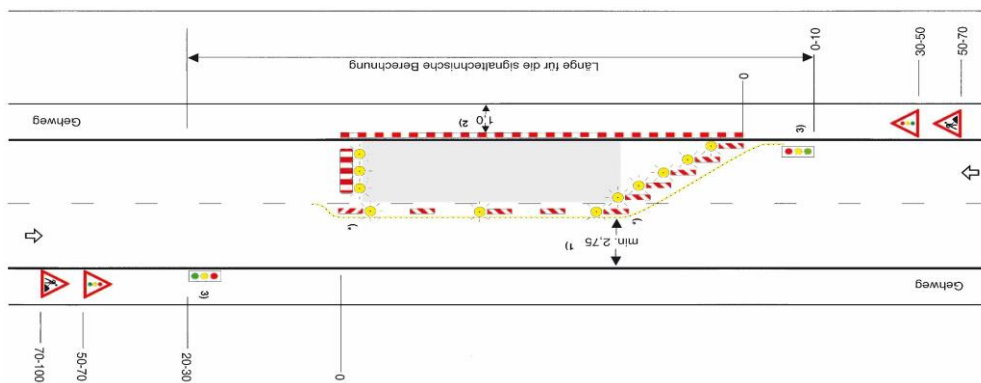
# Baustellenabsperrservice

## Vermietung von Baustellensicherungsmaterial

für z.B. Sperrung von Straßen mit Umleitungsbeschilderung, Einengungen von Straßenbereich mit Verkehrsverschwenkungen und Einrichten von Halteverbotszonen oder einfach nur Absicherung von Baugruben.

Entweder Vermietung inkl. Auf- und Abbau oder nur Vermietung des Materials

Erstellung von Verkehrszeichenplänen und evtl. Beantragung bei den Behörden.



# Produktpalette



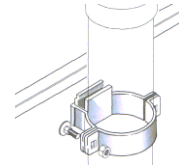
**Verkehrszeichen nach StVO  
mit RAL- Gütezeichen**

**Hinweisschilder mit Sonderbeschriftung**



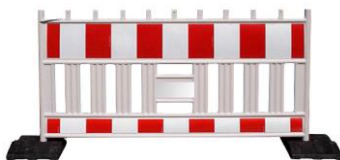
**Straßennamenschilder inkl. Befestigungsmaterial**

**Befestigungsmaterial und Aufstellvorrichtungen**



**Rohrbügel, Absperrpfosten, Wegeschränken**

**Geschwindigkeitsanzeigen, Streugutbehälter,  
Mülleimer**



**Baustellensicherungsmaterial**



**M & F Verkehrstechnik GmbH**

Brammersoll 19

24235 Stein/ bei Laboe

Tel.: 04343 – 499 432 Fax: 04343 – 499 480

[www.mf-verkehrstechnik.de](http://www.mf-verkehrstechnik.de)

e-mail: [info@mf-verkehrstechnik.de](mailto:info@mf-verkehrstechnik.de)