

Verkehrsspiegel

Verkehrs- und Beobachtungsspiegel

Gehäuse aus korrosionsbeständigem Aluminium, Spiegel aus schlagfestem Kunststoff.

Zum Schutz gegen mechanische und witterungsbedingte Einflüsse, wird der Spiegel mit Spezialanschlusselementen in einem 50 mm breiten, stabilen Aluminiumgehäuse gehalten. Die Spiegelkanten werden zusätzlich durch Kunststoffprofile geschützt.

Durch den seitlichen Abstand zum Spiegelrand und Gehäuse von mind. 5 mm umlaufend, ist sichergestellt, dass eine Belüftung der Spiegelinnenseite gewährleistet ist. Ein Anlaufen des Spiegels durch Feuchtigkeit wird verhindert.

Die Konstruktion ist so angelegt, dass Schnee oder Wasser immer ablaufen.

Der Rahmen ist mit rot/ weißer reflektierender Folie belegt. Die Folie dient zur deutlichen Sichtbarkeit im Straßenverkehr.

Halterungen

Die Spiegel sind mit justierbaren Halterungen ausgerüstet, die ein stufenloses Verstellen nach jeder Seite und in der Neigung erlauben. Das Anbringen von Sonderhalterungen ist möglich.

Blickwinkel

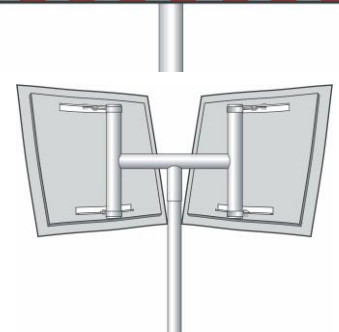
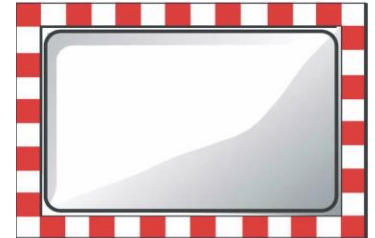
Der Blickwinkel beträgt beim Verkehrs- und Beobachtungsspiegel ca. 110°.

Heizung

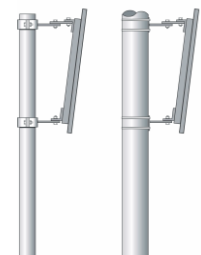
Die Spiegel können auf Wunsch mit einer elektrischen Heizung ausgestattet werden. Der großflächige Heizkörper verhindert ein Beschlagen und Reif- oder Eisbildung auf dem Spiegel.

Ein außenliegendes Thermostat schaltet die Spiegelheizung die Absinken der Spiegeltemperatur unter den eingestellten Wert automatisch ein und gewährleistet so die Klarheit des Spiegels. Die Einschalttemperatur kann stufenlos von -10° bis + 40° eingestellt werden.

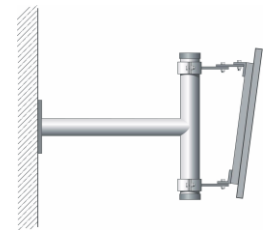
Die Montage ist einfach und kann auch nachträglich selbst durchgeführt werden. Netzspannung : 230 V/50 Hz; Leistung: 30, 60 oder 125 W, je nach Größe.



Doppelhalterung



Schellen- und Bandhalterung



Wandarm

Verkehrsspiegel (Kunststoff) mit Alugehäuse inkl. Halterung (mit oder ohne Heizung)

Größe in mm	Typ	Gewicht	Anschlußwert	Heizung	Halterungen	Artikel- Nr.
400 x 600	AR-4G	6,5 kg		Nein	D= 76 mm; D= 108 mm; Stahlband	820-0005
600 x 900	AR-6G	8,5 kg		Nein	D= 76 mm; D= 108 mm; Stahlband	820-0010
800 x 1000	AR-8G	16,0 kg		Nein	D= 76 mm; D= 108 mm; Stahlband	820-0015
400 x 600	AR-4G	6,5 kg	30 Watt	Ja	D= 108 mm ; Stahlband	820-00051
600 x 900	AR-6G	8,5 kg	60 Watt	Ja	D= 108 mm ; Stahlband	820-00101
800 x 1000	AR-8G	16,0 kg	125 Watt	Ja	D= 108 mm; Stahlband	820-00151

Befestigungsart bei Bestellung bitt Angeben

Verkehrsspiegel

Doppelspiegelbefestigung

Spiegelgröße in mm	Typ	Rohrfostendurchmesser	Artikel- Nr.
400 x 600	AR-4 A	D= 76 mm	820-0050
600 x 900	AR-6 A	D= 76 mm	820-0055
800 x 1000	AR-8 A	D= 76 mm	820-0060
400 x 600	AR-4	D= 108 mm	820-0065
600 x 900	AR-6	D= 108 mm	820-0070
800 x 1000	AR-8	D= 108 mm	820-0075

Wandarm mit Montageplatte

Bezeichnung	für Spiegelgröße	Artikel Nr.
Wandarm WZ 4	400 x 600	820-0080
Wandarm WZ 6	600 x 800	820-0085
Wandarm WZ 8	800 x 1000	820-0090

Ersatzspiegel (Kunststoff) für Alugehäuse ohne Montageset

Spiegelgröße in mm	Typ	Artikel- Nr.
400 x 600	SPA 4	820-0105
600 x 900	SPA 6	820-0110
800 x 1000	SPA 8	820-0115

Montageset für Ersatzspiegel (Kunststoff)

Typ	Artikel- Nr.
Montageset MSPA	820-0150

Spiegelheizung für Alugehäuse (Erforderlich Rohrmast D= 108mm)

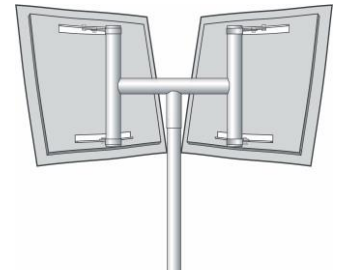
Größe in mm	Typ	Anschlußwert	Artikel- Nr.
400 x 600	SH 4	30 Watt	820-01604
600 x 900	SH 6	60 Watt	820-01606
800 x 1000	SH 8	125 Watt	820-01608

Rohrfosten zum Einbetonieren für Verkehrsspiegel mit Heizung

Durchmesser	Kabeltür	Länge	Artikel- Nr.
D= 108,0 x 3,6mm	Ja	3500mm	743-010835
D= 108,0 x 3,6mm	Ja	4000mm	743-010840
D= 108,0 x 3,6mm	Ja	4500mm	743-010845
Kabelübergangskasten mit 1 Sicherung für Mast D=108,mm			515-150010

Rohrfosten zum Einbetonieren

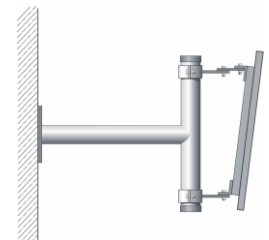
Benennung	für Spiegel	Größe	Artikel- Nr.
S 335	AR 4	D= 76,1 x 2,0mm ; L= 3500mm	730-0060
S337	AR 6	D= 76,1 x 2,0mm ; L= 3750mm	730-0061
S340	AR 8	D= 76,1 x 2,0mm ; L= 4000mm	730-0062



Doppelhalterung



Masthalterung



Wandarm

Verkehrsspiegel

Verkehrsspiegel DURABEL IceFree

Beschlags- und vereisungsfreier Verkehrsspiegel aus Edelstahl.
Robust und unzerbrechlich.

Besonders geeignet für Orte ohne Stromquellen oder mit wechselhaften
Witterungsbedingungen.

Der **DURABEL IceFree** kombiniert die Spiegelfront
des **DURABEL**-Edelstahlspiegels mit einem neuen, thermoaktiven Gel.

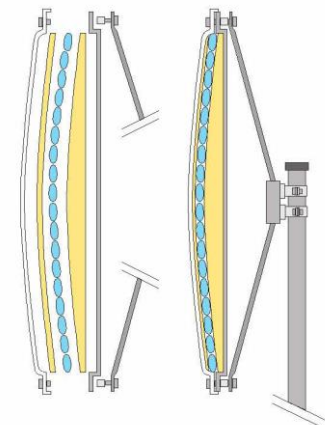
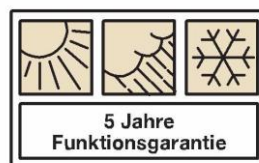
Dieses regelt die Temperatur der Spiegeloberfläche abhängig
von der Außentemperatur.

Dadurch wird das Beschlagen und Vereisen verhindert.

Die Rückwand aus schlagfestem, UV-beständigem Kunststoff schützt die
patentierten Thermostrichten.

Die Schelle (D= 76mm) lässt ein Befestigen des Spiegels in jeder Stellung zu.

Mit rot – weiß reflektierendem Blickfangrand.



Schematischer Aufbau des DURABEL IceFree.

- Beschlags- und vereisungsfrei
- Selbst bei unter – 20°C klare Sicht
- Keine Stromzufuhr erforderlich
- Aus langlebigem Edelstahl
- Rand rot – weiß reflektierend

Verkehrsspiegel DURABEL IceFree

Größe in mm	Typ	Abstand	Gewicht	Artikel- Nr.
600 x 800	DIF 2	10m	25 kg	820-020122
800 x 1000	DIF 3	15m	36 kg	820-020124
Adapter für Bandbefestigung			4 kg	820-020130